

Standzargen für ApparateTeil 1: Mit einfachem Fußring
Maße**DIN**
28082-1

ICS 71.120.10; 71.120.20

Ersatz für Ausgabe 1977-06

Deskriptoren: Chemischer Apparatebau, Apparatebau, Zarge, Abmessung

Skirts for apparatus; Part 1: With simple bottom ring, dimensions

Maße in mm

1 Anwendungsbereich

Diese Norm ist anzuwenden für Konstruktionsmaße für Standzargen an Apparaten, die vorwiegend verfahrenstechnischen Zwecken dienen und die nur geringe Zusatzbeanspruchung durch äußere Momente erfahren (z. B. durch Wind, Erdbebenbeschleunigung, Rohrschub). Der Nachweis der Tragfähigkeit und der allgemeine Standsicherheitsnachweis dieser Standzargen sowie die Berücksichtigung von Zusatzkräften auf die Apparatewandung ist nicht Bestandteil dieser Norm und muß vom Anwender erbracht werden. Der Nachweis kann, soweit anwendbar, nach AD-Merkblatt S 3/1 geführt werden.

Bei auszumauernden bzw. auszukleidenden Apparaten ist jeweils zu prüfen, ob die besonderen Anforderungen ausreichend erfüllt werden (z. B. nach DIN 28060).

Bei erforderlicher Wärmedämmung kann der Anwender nach freiem Ermessen in geeigneter Weise Befestigungskonstruktionen zum Abtragen der Wärmedämmung vorsehen, z. B. Tragringe oder Halterungen nach AGI-Arbeitsblatt Q 153.

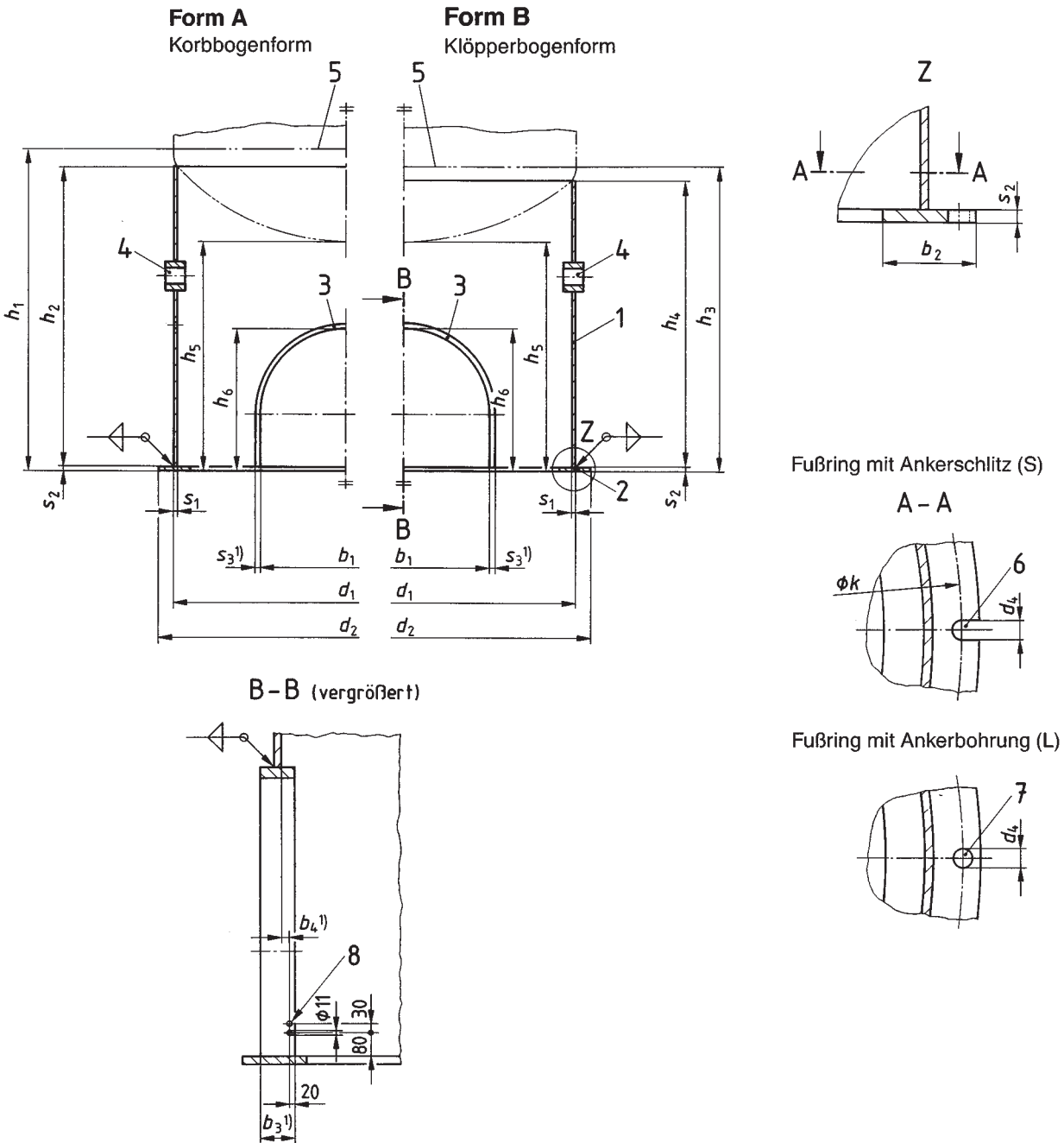
ANMERKUNG: Für Standzargen mit nennenswerter Zusatzbeanspruchung durch äußere Momente ist DIN 28082-2 anzuwenden.

Fortsetzung Seite 2 bis 4

Normenausschuß Chemischer Apparatebau (FNCA) im DIN Deutsches Institut für Normung e.V.

2 Maße

Allgemeintoleranzen nach DIN 28007-1 und DIN 8570 — D



Standzargenöffnungen um 90° gedreht

- | | |
|---|---|
| 1 Zarge | 5 Referenzlinie |
| 2 Fußring | 6 Ankerschlitz |
| 3 Besichtigungsöffnung mit Randverstärkung | 7 Ankerbohrung |
| 4 Ventilationslöcher: Bis Nenndurchmesser 1000 mm mindestens 2 Stück, Durchmesser 60 mm, ab Nenndurchmesser 1100 mm 4 Stück, Durchmesser 100 mm. Die Ventilationslöcher müssen so hoch wie möglich angeordnet sein. | 8 Anschluß für Erdung für Form A und Form B |
- } Achsenfrei gesetzt und symmetrisch
} zur Hauptachse angeordnet

Bild 1: Apparat mit gewölbtem Boden

¹⁾ Festzulegende Maße b_3 , b_4 und s_3